

SANDVIK QI353 IMPACTOR HSI

SANDVIK DE SÉRIE 3 DA 3.^a GERAÇÃO



O SEU TRITURADOR ESTÁ A CAUSAR IMPACTO?

O seu triturador de impacto satisfaz as suas expectativas de produtividade e tempo de atividade?

A Sandvik está a revolucionar os trituradores de impacto com a primeira oferta da nossa gama de trituradores da série 3 de 3.^a geração.

O QI353 é o impactor móvel de tamanho médio mais versátil atualmente disponível, concebido para exigir mais tempo de atividade do que qualquer outro. Construído com base na tecnologia líder de mercado Sandvik Prisec, é capaz de operar em aplicações primárias e secundárias.



SUSTENTABILIDADE

A Sandvik está empenhada em utilizar engenharia e inovação para fazer avançar o mundo na direção de negócios sustentáveis. Uma oportunidade para novas inovações e novas formas de trabalhar que impulsionarão a eficiência e a produtividade, abrir novos mercados, apoiar os nossos clientes e ajudar-nos a manter o crescimento a longo prazo.

Para tal, a Sandvik concentra-se em quatro objetivos de sustentabilidade para 2030:

CIRCULARIDADE: Mais de 90% circular

CLIMA: Reduzir para metade o impacto do CO₂

DEFENDER AS PESSOAS: Não prejudicar as pessoas

AGIR COM JUSTIÇA: Fazer sempre a coisa certa



ACOLHA A SH/FT



DESENVOLVEMOS CIRCULARIDADE

Mais de 90% circular



MUDAMOS O CLIMA

Reduzir para metade o impacto do CO₂



DEFENDEMOS AS PESSOAS

Não prejudicar as pessoas

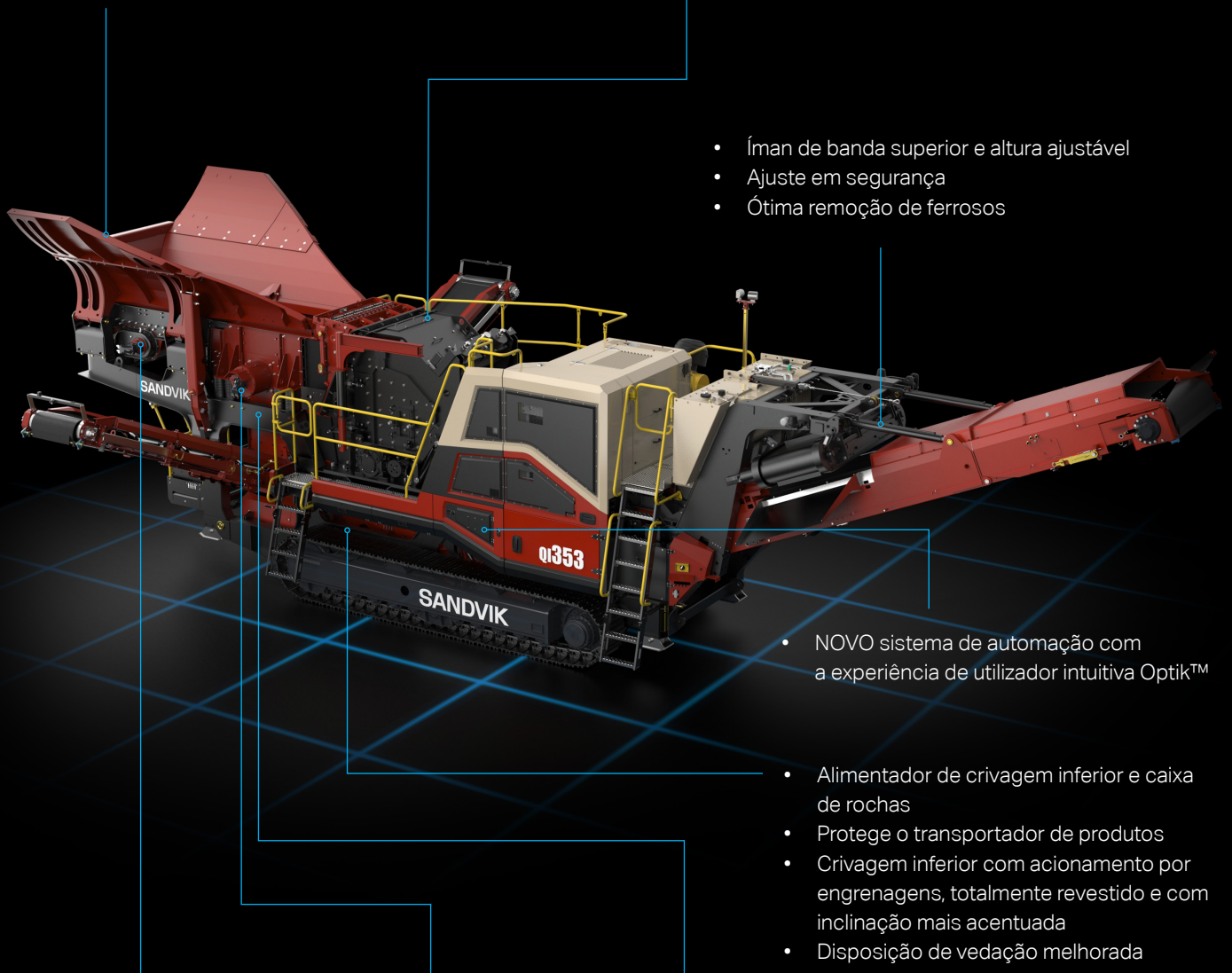


AGIMOS COM JUSTIÇA

Fazer sempre a coisa certa

QI353

- Funil de alimentação grande com extensões
- Capacidade do funil de 7,3 m³/9,5 yds³
- Perfil de asa curva que melhora o fluxo de material e maximiza a força
- Asas laterais rebatíveis hidráulicas, elevador hidráulico patenteado e bloqueio da inclinação da porta traseira
- Configuração mais rápida e segura a partir do solo
- Triturador de impacto Sandvik Prisec
- Configurável para trituração primária e secundária



- Ímã de banda superior e altura ajustável
- Ajuste em segurança
- Ótima remoção de ferrosos

- NOVO sistema de automação com a experiência de utilizador intuitiva Optik™

- Alimentador de crivagem inferior e caixa de rochas
- Protege o transportador de produtos
- Crivagem inferior com acionamento por engrenagens, totalmente revestido e com inclinação mais acentuada
- Disposição de vedação melhorada

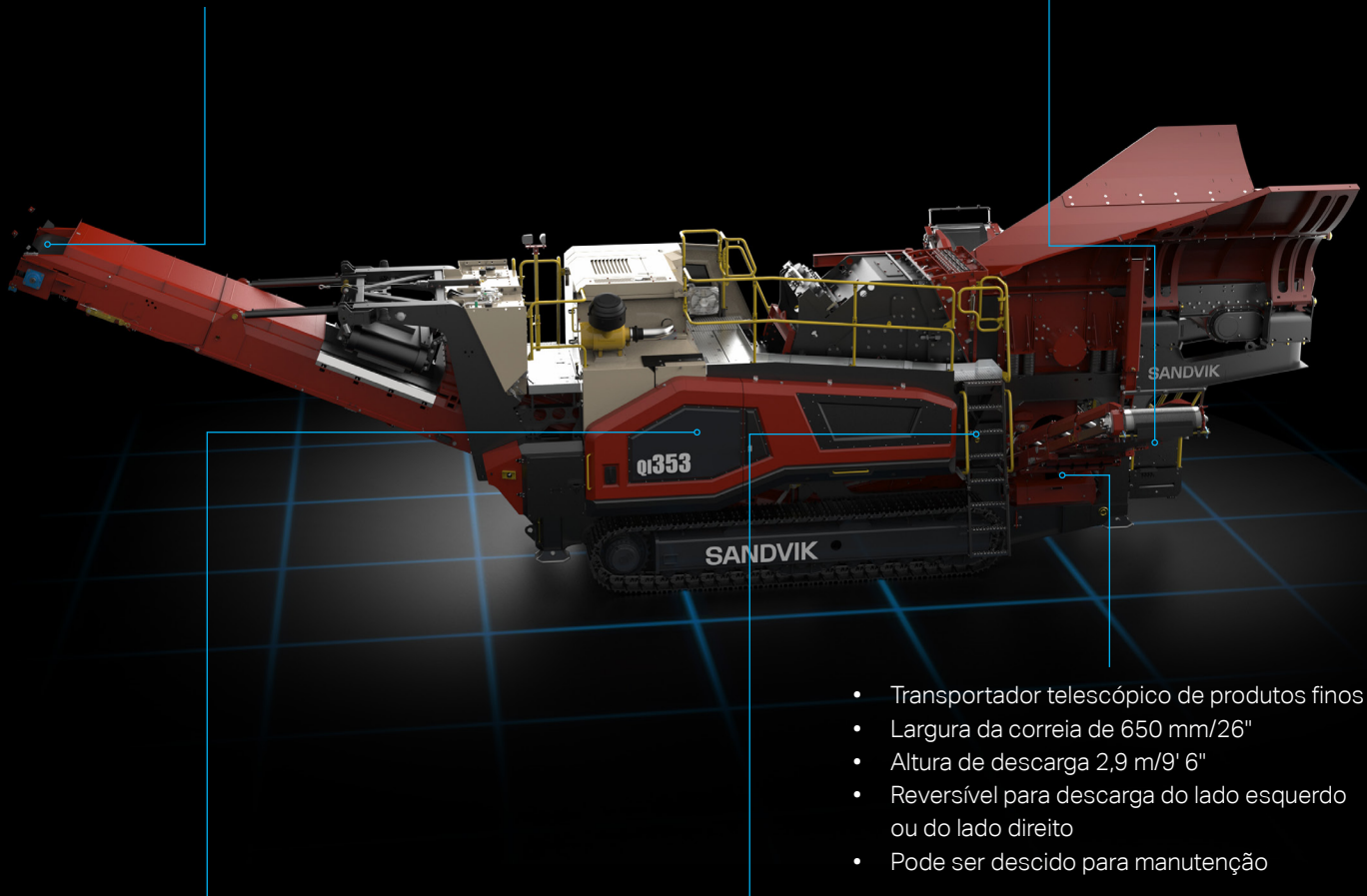
- Alimentador com crivo principal
- Com acionamento por engrenagens e revestimentos resistentes ao desgaste
- Sistema automático de gestão da carga

- Nova vibração e pré-crivo
- Maximiza a produção e reduz o desgaste do triturador

- Calha de derivação de três posições
- Opção de descarregar, misturar ou ignorar a trituração

QI353

- Possibilidade de subida/descida hidráulica do transportador principal
- 1200 mm/47" de largura da correia
- Capacidade de stockagem melhorada (altura de descarga de 4,02 m/13' 2")
- Subida e descida hidráulica que proporciona maior segurança na remoção de obstruções
- A secção da cabeça hidráulica rebatível reduziu o comprimento de transporte e ajuda no acesso de manutenção
- Totalmente fechado, supressão de poeiras, bocais de pulverização montados lateralmente
- Preparado para balanças de correia opcionais
- Plataforma de acesso traseira
- Acesso melhorado aos materiais de filtragem do crivo e ao acionamento do alimentador, incluindo duas caixas de ferramentas de armazenamento grandes



- Transportador telescópico de produtos finos
- Largura da correia de 650 mm/26"
- Altura de descarga 2,9 m/9' 6"
- Reversível para descarga do lado esquerdo ou do lado direito
- Pode ser descido para manutenção
- Pontos de manutenção ao nível do solo
- Situado ao nível do solo para maior segurança do operador
- Acesso de 270 graus em 3 lados do triturador de impacto para facilitar a manutenção

QI353

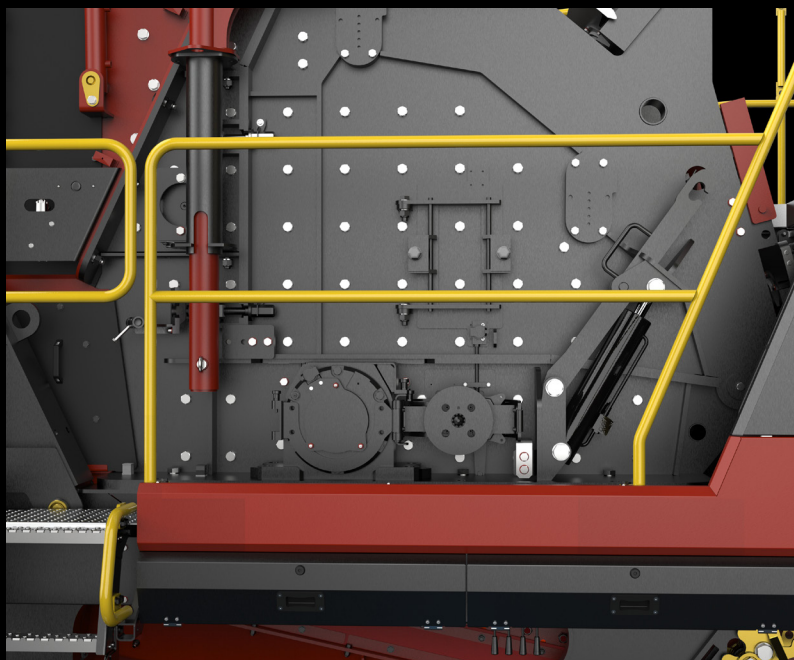
- Conjunto de potência em conformidade com a mais recente fase V da norma relativa a emissões
- CAT C9.3B Fase V de 310 kW/415 hp
- Triturador acionado por embraiagem húmida para melhorar a transferência de potência e a eficiência do combustível
- A velocidade variável permite a otimização da velocidade da grelha do impactor
- Menos emissões no local, menores custos de funcionamento
- Depósito do óleo hidráulico mais pequeno
- Tecnologia de filtragem do óleo hidráulico melhorada
- Menos 40% de óleo hidráulico necessário por serviço
- Menor custo de propriedade e melhor sustentabilidade



- Disposição de alimentação de fluxo livre
- Todos os componentes do percurso são mais amplos
- Fluxo de material melhorado, menos obstruções
- Maior armazenamento de combustível
- Aumento de 15% no armazenamento
- Intervalos mais longos entre reabastecimentos

TRITURADOR DE IMPACTO PRISEC

- Câmara de impacto líder de mercado Sandvik Prisec para flexibilidade e desempenho inigualáveis
- As cortinas ajustáveis e a velocidade da grelha garantem uma vasta gama de gradação de produtos finais
- Opções de martelos adequados a uma vasta gama de aplicações
- Dispositivo patenteado de bloqueio e posicionamento do rotor para uma manutenção rápida e segura
- Sistema exclusivo de bloqueio a 4 chaves para garantir uma inspeção segura após a paragem da rotação do rotor
- Inclui lança de elevação, guincho de corrente e suporte de elevação integrados para remoção, rotação e montagem segura de martelos



Abertura de alimentação	1170 mm x 730 mm/46" x 29"
Abertura de entrada hidráulica	1170 mm x 830 mm/46" x 33"
Tipo de rotor	rotor de 4 barras
Diâmetro do rotor	1150 mm/45"
Velocidade do rotor (variável)	603 - 674 rpm
Velocidade da grelha (variável)	36 - 43 m/seg./118 - 135 pés/seg.
Cortinas	2 com assistência hidráulica



ATÉ

400 TPH

(CIRCUITO ABERTO SEM CRIVO EM PONTA)

EXIJA MAIS. GARANTA PROCESSAMENTO DE ROCHA

TEMPO DE ATIVIDADE

- O QI353 inclui uma disposição de alimentação de fluxo livre onde todos os componentes do percurso pela máquina são mais amplos para melhorar o fluxo do material
- Sistema de detecção de carga que facilita o acionamento do alimentador e garante uma trituração contínua
- Caixa de rochas e alimentador de crivo inferior com revestimentos resistentes ao desgaste para uma vida útil prolongada
- Intervalos de manutenção alargados para maximizar o tempo de atividade
- Aumento de 15% do armazenamento de combustível para intervalos mais longos entre reabastecimentos
- Componentes premium selecionados durante todo o processo e análise de FEA sobre peças estruturais para durabilidade
- Tubos de aço amplamente utilizados para proporcionar uma dissipação de calor superior e a máxima fiabilidade
- Capacidade para operar nos ambientes mais hostis

PRODUTIVIDADE

- Funil de alimentação grande com extensões e laterais curvas de alta resistência para uma maior capacidade, e uma disposição cônica para reduzir as obstruções
- Alimentador com crivo principal com acionamento por engrenagens e revestimentos resistentes ao desgaste
- Pré-crivo com várias opções de materiais de filtragem para remoção eficaz de produtos finos
- Construído com base na tecnologia líder de mercado Sandvik Prisec
- Maior abertura de alimentação e rotor mais largo da sua classe
- As cortinas ajustáveis e a velocidade da grelha garantem uma vasta gama de produtos finais
- Opções de martelos adequados a uma vasta gama de aplicações
- Todos os transportadores para fábrica têm alturas mais elevadas de descarga para aumentar a capacidade de stockagem
- Preparado de série para módulo de crivo em ponta de dupla plataforma suspensa

REDUÇÃO DE ATÉ

64% DE

ÓLEO HIDRÁULICO EM 10 000 HORAS DE UTILIZAÇÃO DA MÁQUINA
(SUJEITO A AMOSTRAGEM DE ÓLEO)

EFICIÊNCIA

- O QI353 foi concebido para consumir menos energia
- Pré-crivo de plataforma dupla para garantir a máxima capacidade de crivagem. Evite a passagem de qualquer material mais pequeno pelo impactor, maximizando a produção e reduzindo os custos de desgaste
- O maior diâmetro do rotor da sua classe conserva mais energia, reduzindo simultaneamente o consumo de combustível
- Acionamento por embraiagem húmida para uma transmissão de potência mais suave que otimiza a eficiência de combustível e maximiza a transferência de potência
- Conjunto de potência de última geração com eficiência de combustível que garante o máximo desempenho e redução dos custos

FLEXIBILIDADE

- Com um elevado grau de flexibilidade adequado a qualquer aplicação, o QI353 é particularmente útil para os construtores que mudam entre trabalhos com frequência
- O transportador telescópico de produtos finos naturais pode ser posicionado para descarga à direita ou à esquerda
- Calha de derivação de três posições sob o pré-crivo que permite decidir para onde enviar os produtos finos naturais. Opte por descarregar, misturar ou ignorar a trituração

MÓDULO DE CRIVO EM PONTA OPCIONAL HS323

- Melhorias do HS323: preparado para aceitar balanças de correia para monitoração de TPH em correias transportadoras de produtos finos e de stockagem, subestrutura melhorada para permitir um melhor acesso e tensionamento dos materiais de filtragem do crivo e um transportador de stockagem de tamanho médio atualizado
- Configuração em menos de 30 minutos e possibilidade de instalação sem equipamento de elevação adicional
- Módulo de crivo em ponta de plataforma dupla de 4 m x 1,5 m/13" x 5"
- Inclui transportador de recirculação e transportador de stockagem opcional
- Permite que a máquina obtenha dois produtos peneirados e envie os produtos de maior dimensão de volta para o funil de alimentação
- O transportador de produtos de maior dimensão pode ser rodado hidraulicamente em 90° para permitir maior stock
- Dispõe de separação de 1, 2 ou 3 vias



DESEMPENHO DA FÁBRICA

700 MM/28"

TAMANHO MÁX. DE ALIMENTAÇÃO

ATÉ

400 TPH/441 STPH

DE CAPACIDADE



INOVAÇÃO

ATÉ

10 TONELADAS

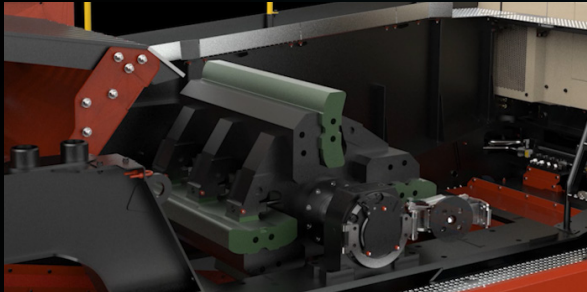
POR LITRO, GARANTINDO UM
DESEMPENHO DE BAIXO CUSTO POR
TONELADA

- Asas laterais rebatíveis hidráulicas com elevador hidráulico patenteado e bloqueio da inclinação da porta traseira
- Funil e chassis otimizados com FEA (análise de elementos finita) para reduzir o peso e aumentar a força
- Transportador telescópico e reversível de produtos finos naturais
- NOVO sistema de automação com experiência de utilizador intuitiva Optik™
- Patenteado
 - Elevador hidráulico e bloqueio da inclinação da porta traseira do funil
 - Dispositivo de bloqueio e posicionamento do rotor para uma manutenção rápida e segura
 - Sistema de ajuste/travagem para aliviar os bloqueios durante o funcionamento
 - Tecnologia Prisec configurável para aplicações primárias e secundárias
 - Sistema de retenção do martelo
 - Módulo de crivo em ponta e sistema de posicionamento do crivo
- Novo dispositivo tensor da correia (patente pendente)

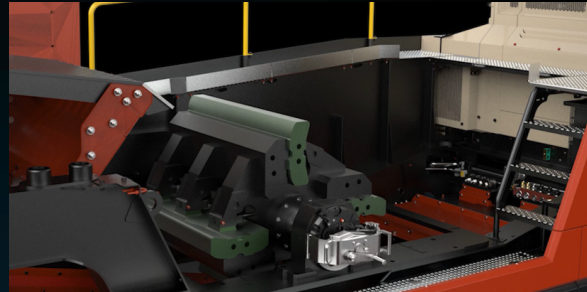


SEGURANÇA

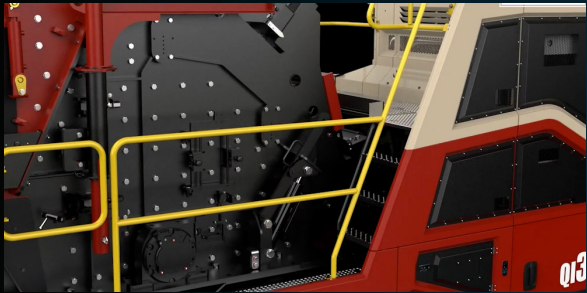
Dispositivo patenteado de bloqueio e posicionamento do rotor para uma manutenção rápida e segura



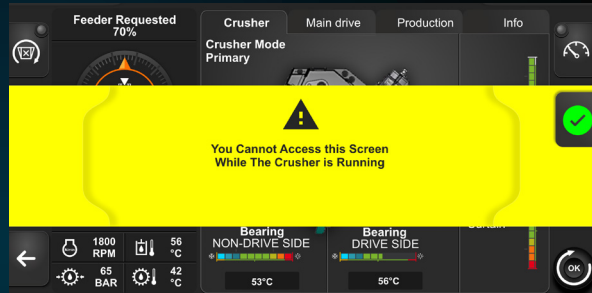
Sistema de bloqueio exclusivo com 4 chaves para garantir uma inspeção segura após a paragem da rotação do rotor



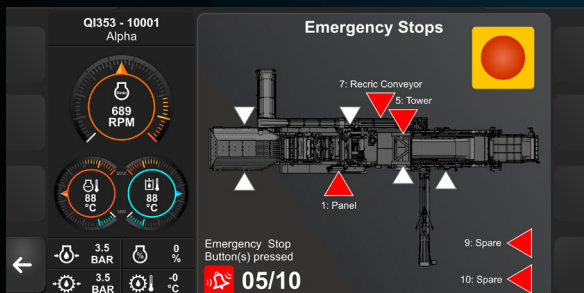
Inclui lança de elevação, guincho de corrente e suporte de elevação integrados para remoção, rotação e montagem segura de martelos



Aviso sonoro e visual obrigatório para um funcionamento seguro durante a monitorização e o arranque/encerramento



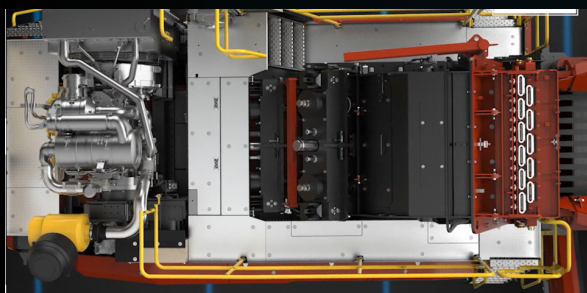
Os botões de paragem de emergência e os cabos de paragem do transportador espalhados pela fábrica facilitam o acesso durante o funcionamento



Auscultador de rádio sem fios e controlo de velocidade proporcional para monitorização segura no local



As plataformas espaçosas proporcionam um acesso seguro para assistência e manutenção



Barras de pulverização de supressão de poeira e bomba de água a bordo para minimizar a poeira e melhorar a segurança do operador e do local



CONETIVIDADE

AS OPERAÇÕES ESTÃO SOB O SEU CONTROLO

CONTROLO INTUITIVO

Experiência de utilizador intuitiva Optik™, controlos de funcionamento simplificados e integração total com a solução de telemática My Fleet.

MAXIMIZAR O TEMPO DE ATIVIDADE

Informação em tempo real

OTIMIZAR A TOMADA DE DECISÕES

Recolha de dados precisa

AUMENTAR A PRODUTIVIDADE

Assistência ao diagnóstico

MELHORAR A RESOLUÇÃO DE PROBLEMAS

Guias pré-instalados

FACILITAR A NAVEGAÇÃO

Painel de instrumentos fácil de utilizar



MY FLEET



Obtenha informações detalhadas sobre o triturador conetado através de Sandvik My Fleet. É a forma inteligente de monitorizar o comportamento do triturador e utilizar essas informações para otimizar e melhorar o desempenho empresarial. Pode agora tomar decisões empresariais informadas com dados precisos e fiáveis.

Ligado à Sandvik My Fleet com subscrição de dados de 7 anos. As vantagens incluem a gestão de frotas 24 horas por dia/7 dias por semana, vedação geográfica e assistência remota ao operador.

7 SUBSCRIÇÃO DE ANOS DE DADOS



SECURITY+

SECURITY+ é um esquema desenvolvido para alargar a garantia nos britadores e crivos móveis da Sandvik além dos termos e condições padrão.

QUAIS SÃO OS BENEFÍCIOS PARA O CLIENTE?

- Maior fiabilidade, maior tempo de atividade e produtividade
- Tranquilidade através da cobertura alargada da garantia
- A garantia de que são utilizadas apenas peças sobresselentes genuínas da Sandvik na máquina
- Resulta num maior valor residual (revenda) do equipamento



MAIOR
TEMPO DE
ATIVIDADE



TRANQUILIDADE



CRESCIMENTO
DO NEGÓCIO
PÓS-VENDA



MAIOR
EFICIÊNCIA DE
MANUTENÇÃO



MAIOR VALOR
RESIDUAL



DIMENSÕES DE TRANSPORTE

SEM CRIVO EM PONTA

Comprimento	14,05 m/46' 1"
Largura	3,16 m/10' 5" (calha de recirculação PS instalada) 2,8 m/ 9' 3" (calha de recirculação PS removida)
Altura	3,46 m/11' 4"
Peso	45 500 kg/100 310 lbs



COM CRIVO EM PONTA

Comprimento PS	18,3 m/60' 8"
Largura PS	3,58 m/11' 9"
Altura PS	3,66 m/12'
Peso de transporte PS	55 900kg / 123 240 lbs



OFERTA PÓS-VENDA

Desenvolvemos vários pacotes de pós-venda, concebidos para o nível de utilização do cliente. Estes são apresentados nos manuais de peças das nossas novas trituradoras de série 3 da gama Q e serão abrangidos em três categorias - Manutenção, Reparação e Revisão.

PACOTES DE MANUTENÇÃO, REPARAÇÃO E REVISÃO

Estes pacotes garantem a disponibilização das peças para evitar tempos de inatividade desnecessários. É fundamental dispor das peças sobresselentes quando são necessárias para os clientes.

01



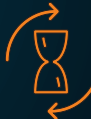
PACOTE DE MANUTENÇÃO
Itens de desgaste rápido.

02



PACOTE DE REPARAÇÃO
Itens de movimentação lenta onde não se espera uma utilização elevada.

03



PACOTE DE REVISÃO
Itens cuja substituição não deverá ser necessária em condições de utilização normais.

PACOTES DE RESISTÊNCIA

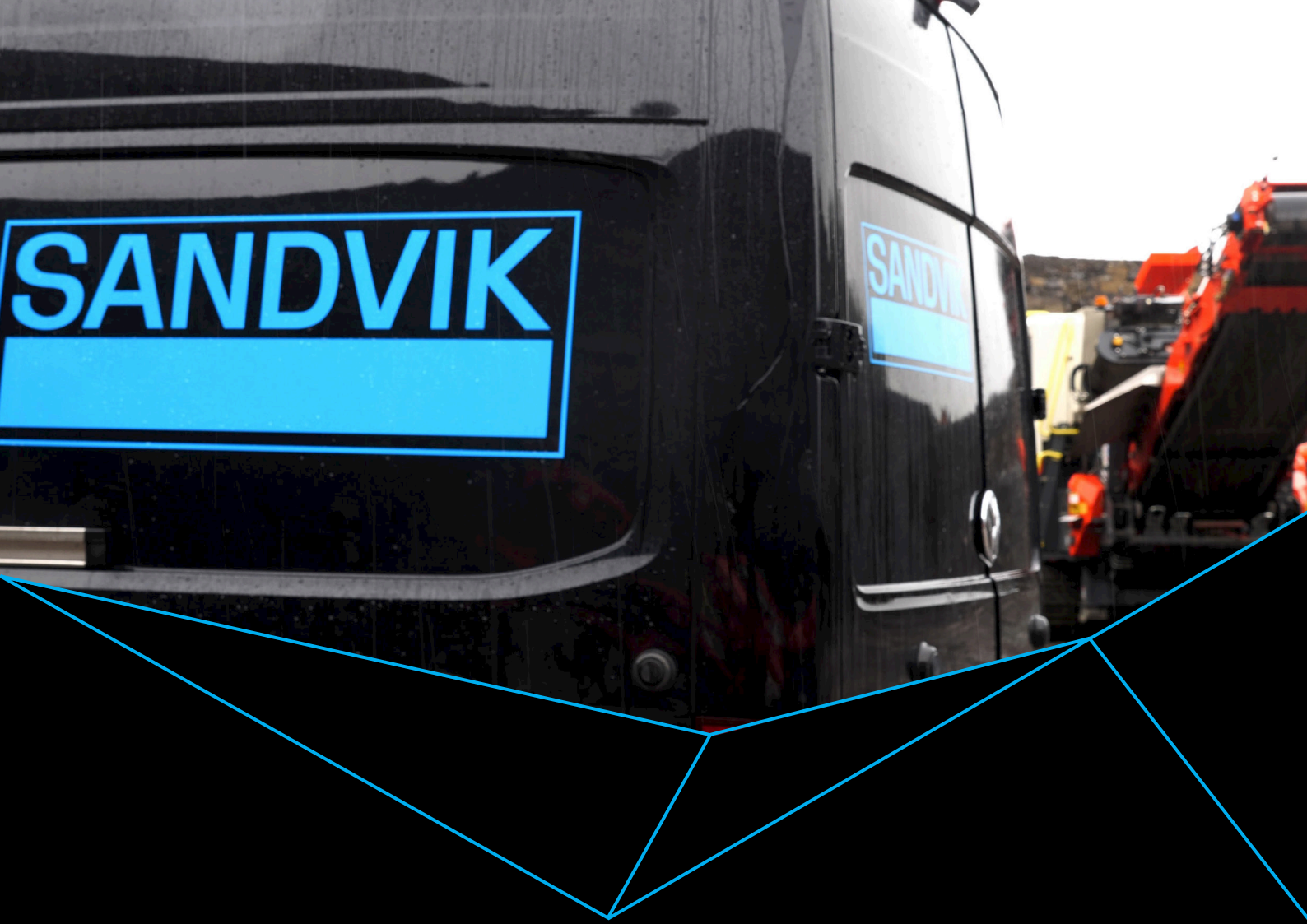
É fundamental dispor das peças sobresselentes quando são mais necessárias para os clientes. A manutenção regular e eficiente é vital para a sua produtividade, mas em caso de avaria inesperada, é necessário ter as peças de substituição disponíveis para entrega imediata, de forma a evitar qualquer tempo de paragem desnecessário. Os nossos novos pacotes proporcionam tranquilidade ao garantir que dispõe de todas as peças e consumíveis relevantes em stock.

Os kits foram concebidos com base nas "melhores práticas" de reparação e substituição e incluem todos os itens necessários para uma reparação profissional, eliminando o problema da avaria secundária. Cada kit está disponível individualmente no nosso portal para permitir a seleção do mais adequado às necessidades de cada cliente. Não há duas aplicações iguais, pelo que a flexibilidade de selecionar o tipo e a quantidade de pacotes adequados às necessidades individuais é fundamental para proporcionar um desempenho e suporte ideais.

04



PACOTE DE RESISTÊNCIA
Seleção de pacotes que podem ser adaptados às necessidades específicas do cliente para operações de longas horas, para maximizar o tempo de atividade e o desempenho.



B5-341 ENG © Sandvik Rock Processing Solutions 2021 SANDVIK é uma
marca comercial registada propriedade da Sandvik Intellectual Property AB
na Suécia e noutros países. Sujeito a alterações sem aviso prévio.